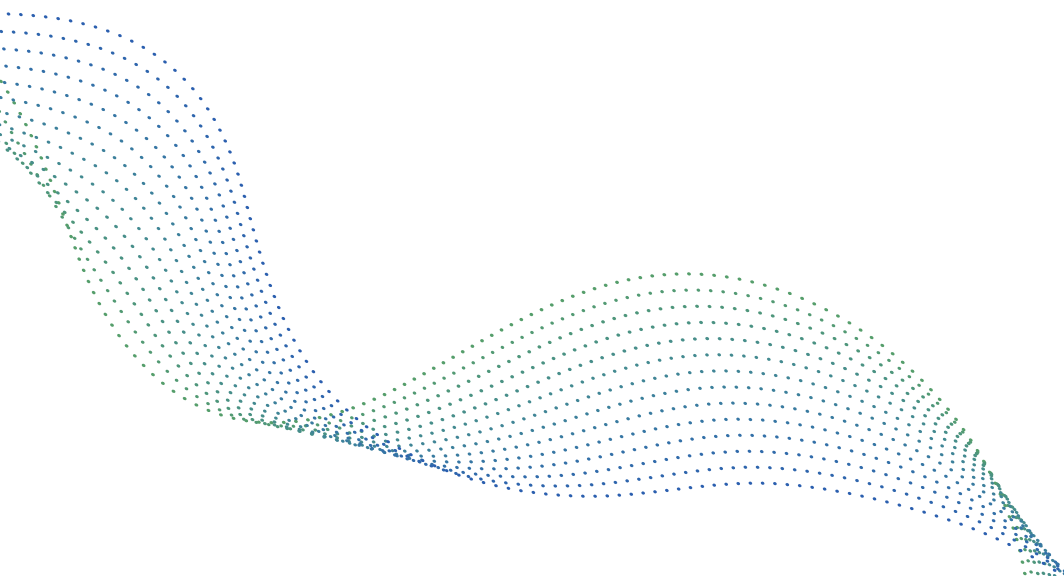


Erfolgsrechnung

Ertrag

Angaben in CHF

	Erläuterungen	2019	%	2018	%
Betriebsertrag					
Erträge aus Spitex-Leistungen					
Taxen für kassenpflichtige Leistungen	10	11'118'970		10'313'310	
Taxen für hauswirtschaftliche Leistungen	10	2'653'373		2'674'829	
Beiträge der öffentlichen Hand	10	17'464'908		15'916'844	
Fachbereiche	11	54'051		66'087	
Materialverkauf	12	21'246		15'180	
		31'312'548	98.3	28'986'250	98.4
Erträge aus Vereinstätigkeit					
Mitgliederbeiträge		103'880		101'340	
Spenden und Legate		286'457		252'973	
		390'337	1.2	354'313	1.2
Übrige betriebliche Erträge					
Nebenerlöse	13	184'470		148'777	
		184'470	0.6	148'777	0.5
Erlösminderungen					
Debitorenverluste		-17'968		-29'645	
Veränderung Delkredere		475		981	
Total Betriebsertrag		31'869'862	100.0	29'460'676	100.0



Aufwand

Angaben in CHF

	Erläuterungen	2019	%	2018	%
Betriebsaufwand					
Personalaufwand					
Lohnkosten inkl. Taggelder	14	22'481'681		20'933'593	
Sozialleistungen	15	4'495'064		4'022'038	
<i>Sozialleistungssatz</i>		20.0%		19.2%	
Übriger Personalaufwand	16	1'649'984		1'406'021	
		28'626'729	89.8	26'361'652	89.5
Material- und Transportaufwand					
Material- und Transportaufwand	17	670'056		614'119	
		670'056	2.1	614'119	2.1
Übriger betrieblicher Aufwand					
Miete, Unterhalt und Anschaffungen	18	956'637		948'422	
Büro- und Verwaltungsaufwand	19	1'758'061		1'433'965	
Übriger Betriebsaufwand	20	46'096		43'074	
Abschreibungen	21	419'054		218'753	
		3'179'849	10.0	2'644'213	9.0
Finanzaufwand und Finanzertrag					
Finanzaufwand		11'594		10'973	
Finanzertrag		-816		-1'310	
		10'778		9'663	
Total Betriebsaufwand		32'487'411	101.9	29'629'647	100.6
Betriebsergebnis		-617'549	-1.9	-168'971	-0.6
Ausserordentlicher, einmaliger oder periodenfremder Erfolg					
Ausserordentlicher Ertrag	22	67'119		45'776	
Ausserordentlicher Aufwand	22	-136'311		-76'680	
Betriebsfremder Ertrag (Liegenschaft)	23	118'240		109'105	
Betriebsfremder Aufwand (Liegenschaft)	23	-61'799		-320'639	
		-12'751	-0.0	-242'438	-0.8
Ergebnis vor Veränderung des Fondskapitals		-630'300	-2.0	-411'409	-1.4
Veränderung des Fondskapitals	24	55'195		-59'426	
Jahresergebnis vor Veränderung des gebundenen Organisationskapitals		-575'105	-1.8	-470'835	-1.6
Veränderung des gebundenen Organisationskapitals	25	79'318		312'339	
Jahresergebnis		-495'787	-1.6	-158'496	-0.5